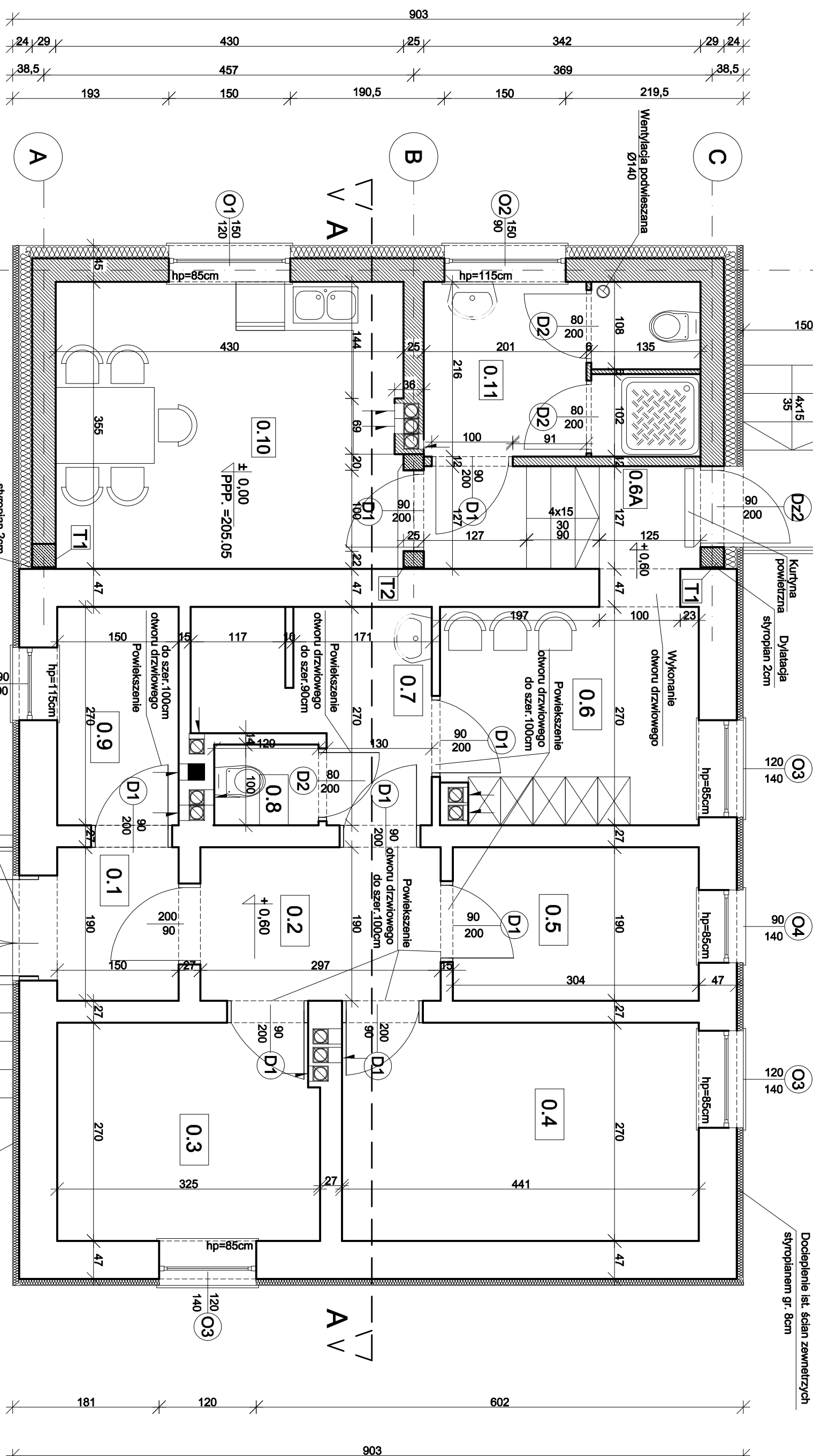
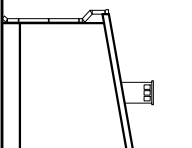


Zestawienie powierzchni			
Numer	Nazwa	Wykończenie	Powierzchnia
0.1	Wiatrotap	Gres	2,85 m2
0.2	Hall	Gres	5,64 m2
0.3	Biuro	Panele	8,66 m2
0.4	Biuro	Panele	11,91 m2
0.5	Biuro	Panele	5,78 m2
0.6	Szafka	Gres	8,64 m2
0.6A	Komunikacja	Gres	4,28 m2
0.7	Sanitariaty	Terakota	6,13 m2
0.8	Sanitariaty	Terakota	1,29 m2
0.9	Pom. gospodarcze	Gres	4,05 m2
0.10	Pom. socjalne	Terakota	15,13 m2
0.11	Sanitariaty	Terakota	7,46 m2
SUMA			81,82 m2

T1 - TRZPIEŃ ŻELBETOWY 25x29 ZBRĄJONY 4 Ø 12 AIIIIN, STRZEMIOMA Ø 6 AIIIN co 20cm.  
T2 - TRZPIEŃ ŻELBETOWY 20x25 ZBRĄJONY 4 Ø 12 AIIIN, STRZEMIOMA Ø 6 AIIIN co 20cm.



<p>NAZWA I ADRES OBIEKTU</p> <p>ROZBUDOWA I PRZEBUDOWA ISTNIEJĄCEGO WOLNOSTOJĄCEGO BUDYNKU SOCJALNEGO PRZY OCZYSZCZANIU ŚCIEKÓW NOWY DZIKOWIEC DZ. NR. 23/2</p>			
INWESTOR	<p>GHINA DZIKOWIEC UL. DWORSKA 82 38-122 DZIKOWIEC</p>		
TEMAT	<p>RZUT PRZYZIEMIA</p>		
PROJEKTANT	<p>AMDPZEL PAŁAT A-632/94</p> <p>URL: W SPEC. ARCHITEKTONICZNEJ</p>		
SPRAWDZAJĄCY	<p>AGATA PAŁAT RJA-23/10</p> <p>URL: W SPEC. ARCHITEKTONICZNEJ</p>		
OPRACOWAŁ	<p>GERARD ZIĄC</p>	<p>BRANŻA</p>	
SKALA	<p>DATA</p> <p>06.2018</p> <p>NR RYS.</p> <p>ARCH.</p>	<p>BRANŻA</p> <p>ARCH.</p>	

**autorskie studio projektowo-inwestycyjne**  
ul. Biernackiego 13a/39 39-300 MIELEC  
tel. (0171) 788 46 46  
e-mail: [aspj@aspj.com.pl](mailto:aspj@aspj.com.pl)  
[www.aspi.com.pl](http://www.aspi.com.pl)